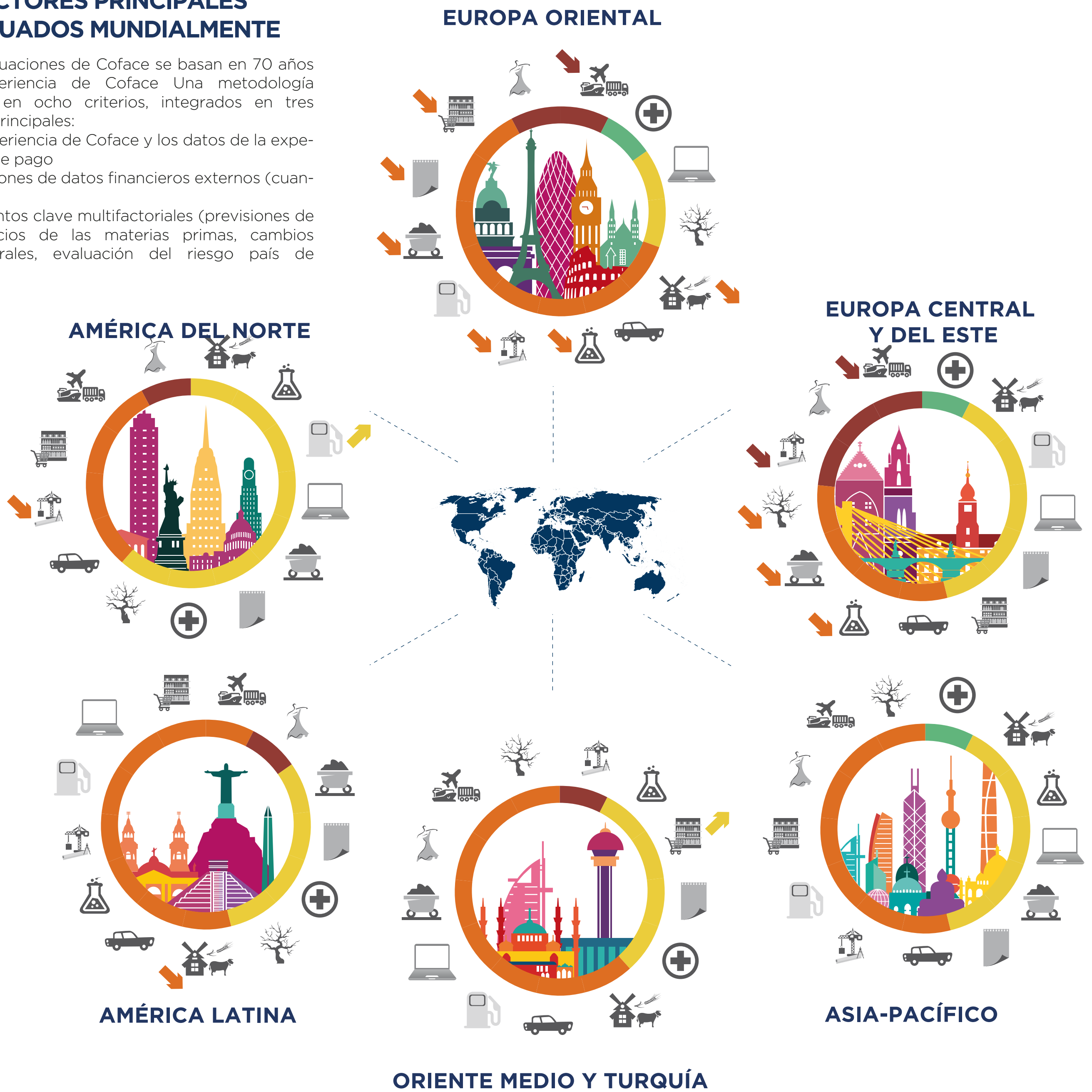


EVALUACIÓN RIESGO SECTORIAL 2º TRIMESTRE 2022

13 SECTORES PRINCIPALES EVALUADOS MUNDIALMENTE

Las evaluaciones de Coface se basan en 70 años de experiencia de Coface. Una metodología basada en ocho criterios, integrados en tres pilares principales:

- La experiencia de Coface y los datos de la experiencia de pago
- Previsiones de datos financieros externos (cuantiles)
- Elementos clave multifactoriales (previsiones de los precios de las materias primas, cambios estructurales, evaluación del riesgo país de Coface)



- | | | |
|-----------------|---------------|---------------|
| Agroalimentario | TICs* | Textiles-ropa |
| Automotriz | Metales | Transporte |
| Químicos | Papel | Madera |
| Construcción | Farmacéuticos | |
| Energía | Retail | |

Mejora

Decremento



* TICs Tecnologías de la Información y Comunicación